



**BUGEYSUD**  
Communauté de communes

# Paysages en mouvement



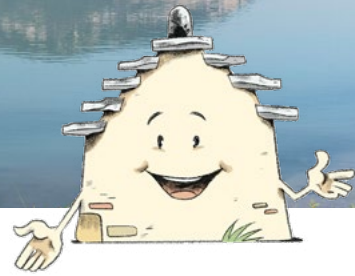
DÉCOUVREZ LA  
DIVERSITÉ ET L'HISTOIRE  
DES PAYSAGES DE  
BUGEY-SUD !



EXPOSITION ITINÉRANTE  
EN PRÊT GRATUIT



©CC Bugey-Sud - L. Madelon

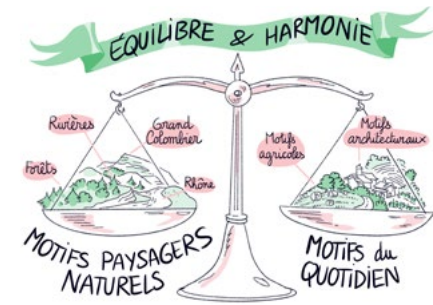


# Le contenu

## 13 panneaux :

Type : roll'up autoportant  
Dimensions : 85 x 206 cm

- 1- Panneau titre.
- 2- Le Paysage : une recette complexe.
- 3- Les 6 paysages de Bugey-Sud : entre homogénéité et spécificités.
- 4- Le Plateau de Retord : un paysage aux motifs montagnards.
- 5- Le Valromey : des vues ouvertes et cadrées par la forêt.
- 6- Le Coteau : la marche entre le Valromey et le bassin de Belley.
- 7- La cluse des Hôpitaux : des gorges pittoresques.
- 8- Le bassin de Belley : un paysage agricole entre lacs et vignes.
- 9 - La façade Rhodanienne : le Rhône comme armature centrale.
- 10- Les motifs naturels : la nature en point de repère.
- 11- Les motifs agricoles : un paysage modelé par l'agriculture.
- 12- Les motifs architecturaux : l'omniprésence de l'architecture du quotidien.
- 13- Et demain ? Regarder en arrière pour penser l'avenir.



## Outils de médiation :

- 1 puzzle paysager 200 pièces
- 2 puzzles paysagers 100 pièces
- 1 mémoire avec des photos du territoire
- 1 jeu de 7 familles Bugey-Sud



## Objectifs de l'exposition :

- Comprendre la notion de paysage et d'équilibre paysager
- Découvrir les 6 unités paysagères de Bugey-Sud
- Révéler les spécificités architecturales et paysagères
- Présenter les enjeux contemporains
- Mieux connaître son cadre de vie et le préserver



©CC Bugey-Sud - L. Madelon

## L'exposition

La communauté de communes Bugey-Sud est riche de ses patrimoines naturels et culturels. Des outils conçus par **le service patrimoine** permettent de les valoriser auprès du grand public.

Dans ce cadre, l'exposition itinérante **Paysages en mouvement** permet de (re) découvrir les composantes paysagères du territoire.

En effet, le paysage qui nous entoure est un élément essentiel de notre quotidien. Véritable espace vivant, il change, évolue, **il est en mouvement...** Mais connaissons-nous

vraiment cet acolyte du quotidien ? Si le paysage était une recette, saurions-nous la cuisiner ?

Cette exposition, en proposant une analogie avec la pâtisserie, propose de découvrir les différents ingrédients paysagers du territoire et leur dosage en fonction des différents bassins de vie du territoire.

En outre, elle interroge sur le lien homme-paysage, sur la question d'équilibre paysager et sur les enjeux paysagers de demain.

## Tout public

L'usage du dessin et des techniques de facilitation graphique donne du caractère et de la légèreté à cette exposition.

Les nombreux croquis permettent ainsi de visualiser plus facilement certains enjeux.



Réalisée en partenariat avec le Conseil d'Architecture, d'Urbanisme et de l'Environnement de l'Ain (CAUE 01), cette exposition s'inspire de l'Atlas des Paysages de l'Ain.

Comité de rédaction : services Bugey-Sud.

Dessins : Lison Bernet ; Conception graphique : Gaëlle Foray ; Blocs paysagers : Lorène Jocteur.



© CC Buguey-Sud - L. Madelon

# Conditions de prêt

Le prêt est gratuit pour tout organisme privé ou public situé sur le territoire de la communauté de communes Buguey-Sud.

## Conditions de prêt :

L'accès du public doit être gratuit et le local d'exposition sous surveillance durant les horaires d'ouverture.

Le montage, transport et démontage est à la charge de l'emprunteur.

La souscription par le demandeur

d'une assurance «clou à clou» n'est pas obligatoire mais recommandée. Le cas échéant, l'emprunteur s'engage à couvrir les dégradations éventuelles.

## Réservation :

Pour connaître la disponibilité de l'exposition et effectuer une réservation, contacter le service patrimoine de la communauté de communes.

La réservation sera effective après la signature d'une convention de prêt.



Plus d'informations auprès du service patrimoine :  
04 79 42 33 54 / 06 71 07 24 92  
[patrimoine@ccbugeysud.com](mailto:patrimoine@ccbugeysud.com)

[www.ccbugeysud.com/découvrir/patrimoine](http://www.ccbugeysud.com/découvrir/patrimoine)